

## VISP, SWITZERLAND MULTI-FAMILY HOUSE MENGIS

**ARCHITECTS:** VOMSATTEL WAGNER ARCHITEKTEN  
**COMPLETION:** 2012 **PROPERTY SIZE:** 362 M<sup>2</sup>  
**GROSS FLOOR AREA:** 653 M<sup>2</sup> **NUMBER OF ROOMS:** 17  
**PHOTOS:** THOMAS ANDENMATTEN

Replacing three old barns formerly located on this site, this compact three-story building with pitched roof houses five apartments. Access is provided via loggia and staircases on the outside of the building; these are made of exposed concrete. The lift is integrated into the building. The open kitchen, dining and living areas stretch from north to south and are arranged around the building core, which houses the bathrooms. The roof and maisonette apartments are open-plan and benefit from a ceiling height of up to four meters. The underground garage, technical equipment, wine cellar, and tenants' cellar are all located in the basement. The well-insulated building is equipped with controlled ventilators.

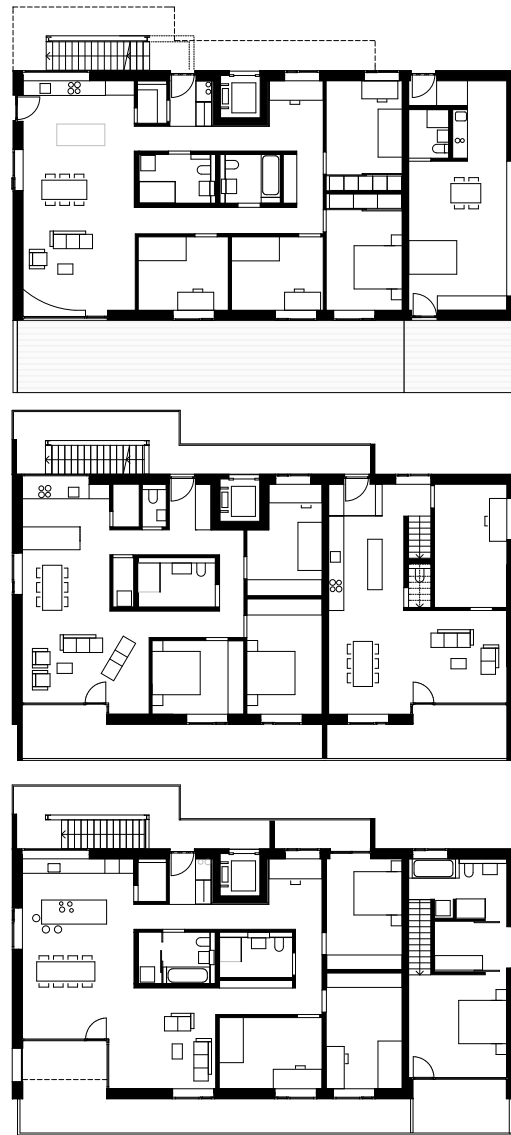
Auf dem Grundstück drei alter Scheunen, steht nun der kompakte, dreigeschossige Baukörper mit Schrägdach, der fünf Wohneinheiten umfasst. Die Erschließung erfolgt über Loggias und Treppen außerhalb des Baukörpers, die, wie auch die Südbalkone, aus Sichtbeton sind. Der Aufzug ist im Baukörper integriert. Die offenen Räume „Küche-Essen-Wohnen“ spannen sich von Norden nach Süden um freistehende Kerne, die die Nasszellen beinhalten. Die Dach- und Maisonette-Wohnungen sind offen gestaltet und profitieren von einer Raumhöhe von bis zu vier Metern. Im Untergeschoss befinden sich Tiefgarage, Technikraum, Wein- sowie Mieterkeller. Das gut gedämmte Gebäude ist mit einer kontrollierten Wohnungslüftung ausgestattet.

Cet immeuble sur trois niveaux construit en bordure de la vieille ville de Viège est venu remplacer d'anciennes granges. Il s'agit d'un bâtiment compact, couvert d'un toit à deux pentes et abritant cinq logements auxquels on accède soit par un ascenseur intérieur, soit par un escalier extérieur et des galeries. L'ensemble est en béton brut de coffrage. Tous les appartements incluent un grand espace cuisine/séjour/salle à manger s'étirant du nord au sud avec en son centre un bloc salle de bain. Le duplex bénéficie d'une hauteur sous plafond allant jusqu'à quatre mètres, tandis que le niveau souterrain accueille le garage, le local technique, la cave à vin et les caves des locataires. L'immeuble dans son ensemble est bien ventilé et pourvu d'une bonne isolation thermique.

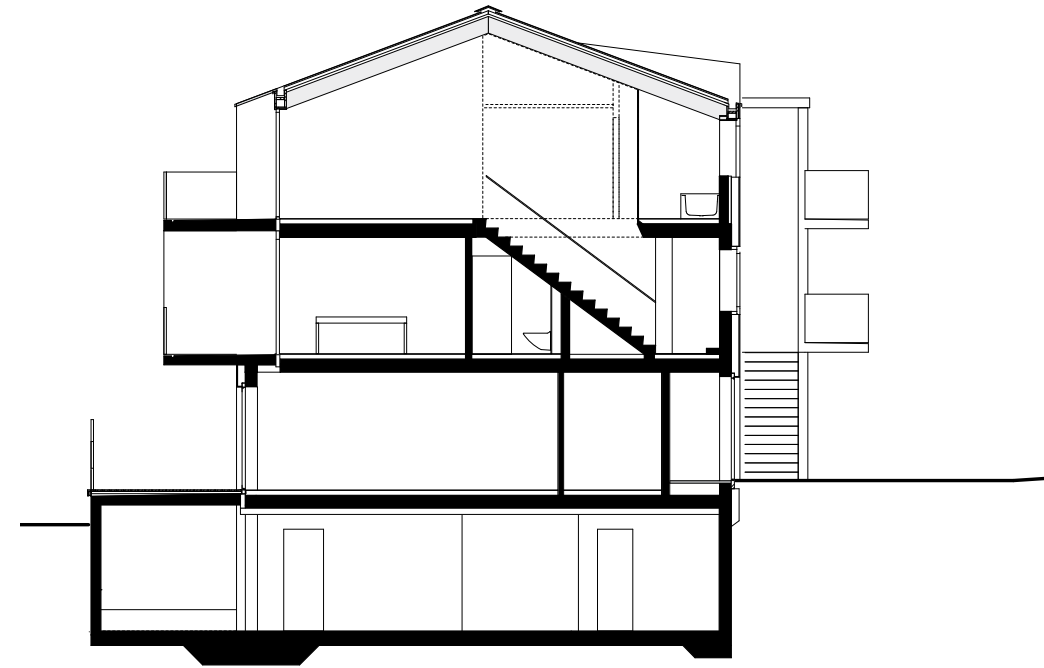
left: Ground, first and second floor plans\_Kitchen on ground floor\_Second floor. right: Rear view\_ Loggia on second floor\_Exterior view.

links: Grundrisse Erd-, Ober- und Dachgeschoss\_Küche im Erdgeschoss\_Dachgeschoss. rechts: Rückansicht\_Loggia im Dachgeschoss\_Außenansicht.

gauche: Lorem ipsum dolor sit amet. droite: Lorem ipsum dolor sit amet.







left: Staircase from first to second floor. right: Section\_Bathroom\_Kitchen on second floor\_Kitchen on first floor.

links: Treppe vom Ober- ins Dachgeschoss. rechts: Schnitt\_Bad\_Küche im Dachgeschoss\_Küche im Obergeschoss.

gauche: Lorem ipsum dolor sit amet. droite: Lorem ipsum dolor sit amet.

